

# Fonction d'évaluation alimentée par GenAI à UNFPA

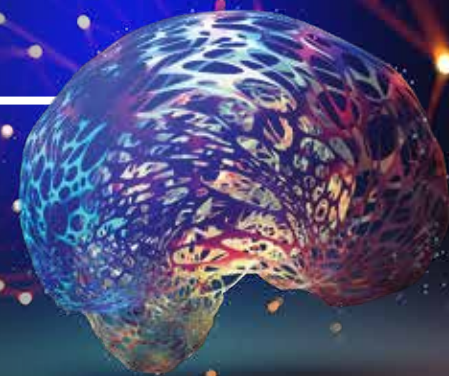


Stratégie pour tirer parti des avantages d'une intelligence artificielle générative responsable et éthique tout en minimisant les risques

**Aperçu** | Lire la stratégie sur [unfpa.org/evaluation](https://unfpa.org/evaluation)

## Quel est l'objet de cette stratégie ?

Reconnaissant le potentiel de l'IA générative (GenAI) pour accélérer le Programme de développement durable à l'horizon 2030, le Bureau d'évaluation indépendant de l'UNFPA a élaboré une stratégie pionnière pour tirer parti des avantages de l'IA générative responsable et éthique pour l'évaluation, tout en minimisant les risques.



## Quel est l'objectif de cette stratégie ?

S'appuyant sur une évaluation des cas d'utilisation de la GenAI dans l'évaluation, la stratégie décrit une feuille de route pour optimiser les processus et les produits d'évaluation grâce à une utilisation éthique et responsable des outils de la GenAI. Cette approche vise à améliorer l'efficacité, l'efficacité et la rapidité des évaluations. La stratégie promeut également une évaluation responsable et éthique alimentée par GenAI par le biais d'un plaidoyer et de partenariats au niveau mondial, avec une attention particulière pour le Sud.

## Quelles sont les principales caractéristiques de la stratégie ?

Fournit un cadre pour reconnaître et atténuer les défis et les risques liés à l'utilisation de GenAI dans l'évaluation

### Présente 6 principes stratégiques pour tirer parti de GenAI dans l'évaluation

- 1 Approche axée sur la demande pour l'évaluation alimentée par l'IAO
- 2 Diversification et innovation des outils GenAI
- 3 Maintien de la qualité et de la crédibilité de l'évaluation
- 4 Maximiser l'utilisation de l'évaluation avec GenAI
- 5 Adhérer à une approche éthique et fondée sur les droits de l'homme de l'utilisation de GenAI dans l'évaluation
- 6 Cultiver la capacité de GenAI dans l'évaluation, en particulier dans les pays du Sud

### Esquisse d'une feuille de route pour la mise en œuvre de l'évaluation alimentée par le GenAI

- 1 Approche progressive de l'adoption et du déploiement de GenAI
- 2 Développer des solutions GenAI personnalisées pour l'évaluation
- 3 Gestion du changement et communication
- 4 Approche itérative et adaptative de la transformation numérique
- 5 Durabilité à long terme des efforts d'évaluation alimentés par la GenAI